

**DIABOLO MACHO  
MACHO**

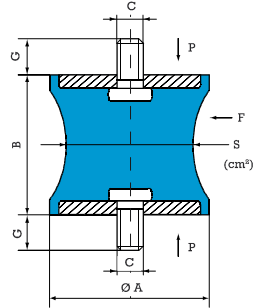


Figura 1.

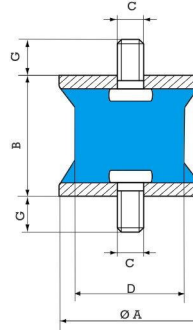


Figura 2.



DIAMETROS DESDE 12 MM HASTA 50 MM.

Ref.	Fig.	A mm	B mm	C mm	G mm	D mm	S mm	Carga Máx. Kg Compresión	Flecha mm Compresión
933442	1	12	12	M5	10	-	-	4	1,5
951218	1	12,5	14	M5	10	-	-	3	1,4
941169	1	20	15	M6	19	-	-	32,5	3,2
951219	1	20	19	M6	16,5	-	-	12	2,5
938093	1	20	20	M6	18	-	12	15	2,5
953192	1	25	20	M6	20	-	10	4	-
953193	1	25	24	M6	20	-	17	13	-
941090	2	25,5	22	M8	21	22	-	48	2,4
953194	1	30	20	M6	20	-	15	10	-
941170	1	30	20	M8	20,5	-	-	73,5	4
940139	1	30	25	M8	20	-	24	60	5
940327	1	40	28	M8	30	-	20	40	5,5
951220	1	40	28	M10	25	-	-	30	5
941091	2	40	28	M10	26,5	35	-	109	3,3
933447	1	40	30	M8	25	-	-	45	3
933448	1	44	42	M8	25	-	-	50	6
953198	1	50	30	M10	30	-	30	42	-
941171	1	50	30	M10	34	-	-	165,2	6

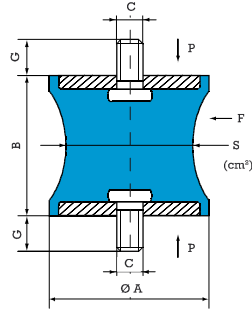


Figura 1.

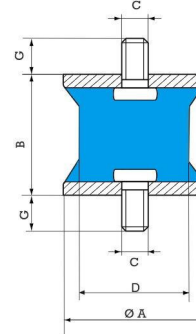


Figura 2.

DIAMETROS DESDE 57 MM HASTA 130 MM.

Ref.	Fig.	A mm	B mm	C mm	G mm	D mm	S mm	Carga Máx. Kg Compresión	Flecha mm Compresión
951221	1	57	44	M8	20	-	-	40	5
951222	1	57	44	M8	20	-	-	75	5
940140	1	60	36	M10	30	-	37	250	7
940141	1	60	43	M10	30	-	38	250	9
933449	1	60	44	M8	20	-	-	40	5
933450	1	60	44	M10	20	-	-	75	5
951223	1	60	60	M10	25	-	-	150	8
941093	2	60	60	M10	26,5	50	-	162	8,1
938094	1	70	56	M12	35	-	50	220	6
941172	1	75	40	M12	37	-	-	413	7,6
953199	1	75	40	M12	40	-	50	117	-
938095	1	80	63	M14	35	-	70	400	8
953200	1	80	70	M12	40	-	70	230	-
951224	1	80	70	M14	35	-	-	300	9,5
941092	2	80	70	M14	37	70	-	326	9,6
938096	1	90	77	M16	45	-	79	500	7
951225	1	95	76	M16	45	-	-	400	9,5
940142	1	108	75	M16	45	-	97	600	15
938097	1	108	85	M16	45	-	95	800	10
940143	1	130	85	M16	45	-	117	900	17
938098	1	130	96	M16	45	-	115	1.400	13